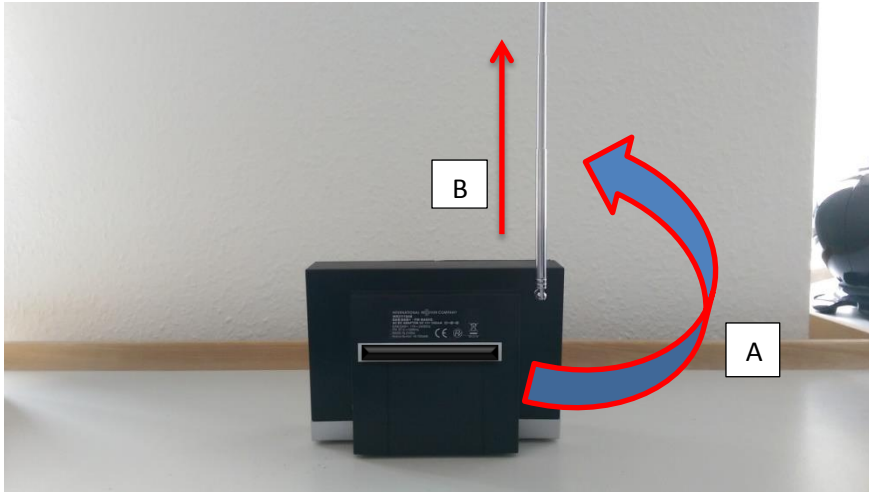


Kom hurtigt i gang med din IKR2111 radio

- 1) Drej antennen opad (A) og træk den helt ud (B).



- 2) Tilslut strømforsyningen til DC-stikket på bagsiden af radioen (C) og den anden ende til en stikkontakt. Kontrollér at stikkontakten er tændt.



- 3) Tryk på **"POWER"**-knappen for at tænde radioen (D). Radioen vil nu automatisk lave en fuld søgning efter kanaler og gemme alle DAB+ og DAB kanaler. Herefter kan du høre radio.

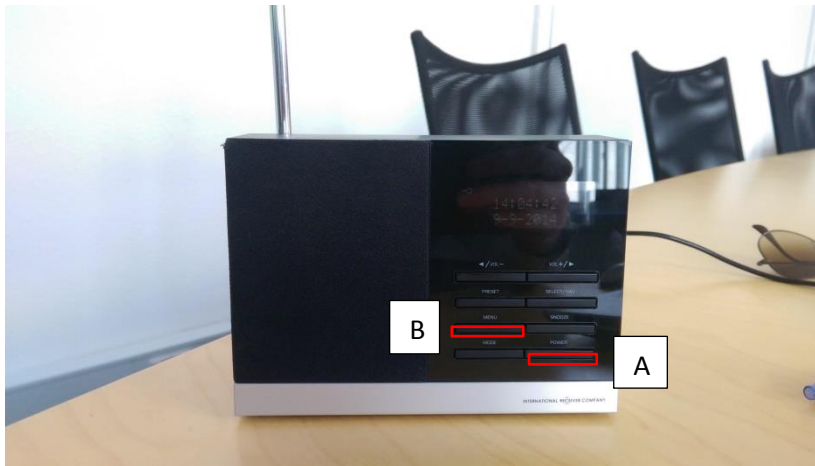


Bemærk! Såfremt radioen ikke finder kanaler, henvises til punktet *"Gendan fabriksindstillinger på din IKR2111DAB radio"* (se nedenfor).

Gendan fabriksindstillinger på din IKR2111DAB radio

Bemærk! Når du gendanner radioens fabriksindstillinger, vil alle dine personlige indstillinger, tid/dato og gemte kanaler blive slettet.

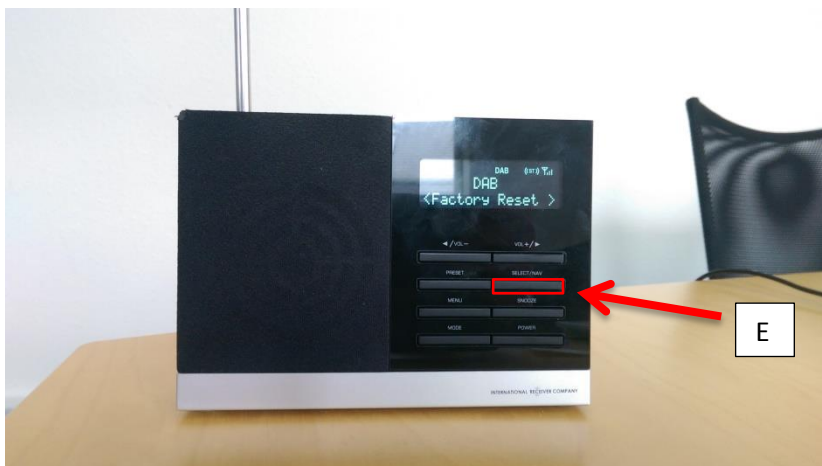
- 1) Tænd radioen på knappen "POWER" (A) og tryk på knappen "MENU" (B).



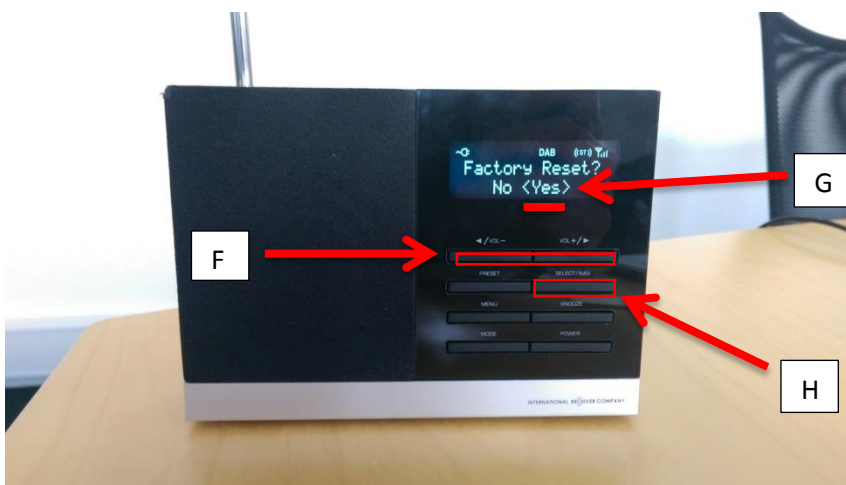
- 2) Tryk herefter på enten knappen </VOL – eller >/VOL+ (C) indtil du finder menuen <FACTORY RESET> (D) på displayet.



- 3) Vælg menuen <FACTORY RESET> ved at trykke på knappen "SELECT/NAV" (E).



- 4) Herefter skal du bekræfte valget af <FACTORY RESET> ved at trykke </VOL – eller >/VOL+ (F) indtil du har markeret <YES> (G) og tryk derefter på "SELECT/NAV" (H).



- 5) Radioen nulstiller og slukker. Tryk herefter på ”**POWER**” (I) for at tænde den. Den vil herefter scanne efter kanaler som til sidst vil blive gemt automatisk. Du kan nu høre radio.



Bemærk!

Ovenstående er kun en guide til hurtig opsætning af din IKR2111 DAB-radio. For yderligere information omkring produktet og dets funktioner henvises til produktets manual.